

Міністерство освіти і науки України  
Державний заклад «Південноукраїнський національний педагогічний  
університет імені К.Д.Ушинського»



«ЗАТВЕРДЖУЮ»

Голова приймальної комісії

О. Я. Чебикін

«1» березня 2021 р.

**ВИМОГИ ДО ТВОРЧОГО КОНКУРСУ**  
на здобуття освітнього ступеня «бакалавр»  
зі спеціальності 023 «Образотворче мистецтво,  
декоративне мистецтво, реставрація»

Одеса - 2021

При вступі на спеціальність 023 «Образотворче мистецтво, декоративне мистецтво, реставрація» абітурієнти здають вступне випробування з художньої підготовки (творчий конкурс), яке складається з двох етапів:

- виконання графічної роботи – «Малюнок»,
- виконання завдання «Декоративна пластика малих форм».

## ЗАВДАННЯ З ХУДОЖНЬОЇ ПІДГОТОВКИ

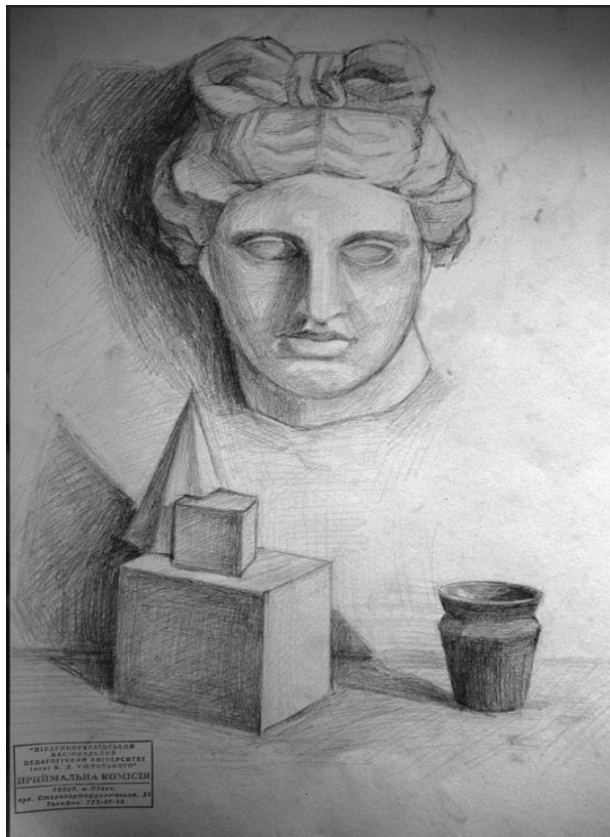
**1. Малюнок:** Натюрморт з гіпсовою маскою

Матеріали: папір формату А-3, графітні олівці.

Термін виконання: 8 академічних годин.

**Завдання:**

- 1) Композиційно розмістити зображення у форматі аркуша паперу.
- 2) Передати пропорції та конструктивну особливість форм зображення відповідно до перспективних зміщень відносно лінії горизонту.
- 3) Виявити тонові відношення предметів й промоделювати форму, довести малюнок до цілісного зображення.



**2. Декоративна пластика малих форм** (об'ємна декоративна форма представника фауни (тварини)).

Матеріали та інструменти: глина, пластилін, стеки, ганчірка.

Величина форми не більше 16 см. по висоті.

Термін виконання – 6 академічних годин.

**Завдання:**

1. Виконати в матеріалі (пластилін, глина) об'ємно-декоративну форму представника фауни.

2. Знайти композиційне, об'ємно-пластичне рішення декоративної форми.

3. Передати узагальнені пропорційні відношення об'ємної форми за творчим задумом.

4. Промоделювати об'ємну форму з урахуванням декору.

5. Довести до цілісного образного зображення.



## **Критерії оцінювання першого завдання «Малюнок натюрморту з гіпсовою маскою»**

**190-200 балів** (національна шкала «відмінно») виставляється за:

- високий рівень художньої підготовки і ставиться абітурієнту за практичне вміння графічного (рисунок) зображення натюрморту з натурної постановки:

- вірне композиційне розташування зображення предметів натюрморту у форматі (виявлення головного елемента композиції та пропорційне узгодження форм предметів, гармонійне узгодження другорядних елементів постановки натюрморту з головним предметом);

- вміння передавати конструктивні особливості форми драперій, предметів, їх перспективні скорочення та розташування в планах;

- вміння передавати особливості освітлення, виявляти форму та локальний тон предметів за допомогою світлотіні;

- вміння передавати простір середовища, в якому знаходяться предмети постановки та створення виразної композиції натюрморту з використанням методу побудови зображення «від загального до часткового» та використовувати завершальний етап узагальнення;

- вміння використовувати художній матеріал (олівець) з урахуванням техніко-технологічних вимог у створенні гармонійного та виразного зображення натюрморту в цілому.

**180-189 балів** (дуже добре) виставляється за використання набутих знань та умінь з основ образотворчої грамоти (мови), а саме за:

- достатньо високий рівень практичних умінь в графічному зображенні без суттєвих помилок і ставиться абітурієнту за:

- композиційне розташування зображення у форматі;

- вміння передавати пропорції форм предметів; вміння виявляти форми в середовищі за допомогою світлотіні, тону;

- вміння створювати виразне зображення постановки натюрморту з використанням принципу побудови змісту композиції «від загального до деталей» та використання завершального етапу «узагальнення» елементів композиції натюрморту;

- уміння використовувати художній матеріал з урахуванням технологічних вимог у створенні виразного зображення натюрморту в тоні, але є незначні зауваження до композиційного вирішення та формоутворення предметів натюрморту в тоні, виразності графічної роботи в цілому.

**179-151** («добре») виставляється за:

- добрий рівень практичних умінь в зображенні постановки із значною кількістю недоліків.

**150-130** («достатньо задовільно») виставляється за:

- посередній рівень практичних умінь в зображенні тоном із значною кількістю недоліків, помилок в рисунку, тоновому відтворенні форм предметів у середовищі;

- недостатні уміння у виявленні форми предметів, драперій (загалом тла) тоном, світлотінню, є помилки у тоновому вирішенні предметів у композиції, тобто за допущені абітурієнтом суттєвих помилок в передачі освітлення, недоліки у композиційному рішенні завдань зображення натюрморту;

- недостатні уміння у використанні художнього матеріалу з урахуванням технологічних вимог у створенні зображення натюрморту в цілому.

**129-120** («задовільно») виставляється за допустиму мінімальну кількість недоліків в рисунку натюрморту з натурної постановки;

- недостатнє уміння у виявленні конструктивної форми, помилки в пропорціях, є суттєві недоліки в передачі світлотіні, тоном та композиційного рішення натюрморту в цілому;

- недостатні уміння використовувати художній матеріал у створенні виразного зображення натюрморту з натурної постановки.

**119-100** («незадовільно») виставляється за незнання основ образотворчої грамоти (мови), істотні помилки у композиційній побудові зображення натюрморту в форматі, невміння виявити форму за допомогою світлотіні, тоном, за недостатнє практичне уміння вирішувати завдання у створенні композиції натюрморту, не уміння застосовувати техніку графічного формоутворення засобами малюнка графітним олівцем.

**При виконанні другого завдання (декоративна пластика малих форм) абітурієнт має продемонструвати:**

- уміння виконати в матеріалі об'ємно-декоративну форму представника фауни;
- уміння композиційно, об'ємно-пластично вирішити декоративну форму;
- уміння передавати узагальнені пропорційні відношення об'ємної форми за творчим задумом;
- уміння моделювання форми з урахуванням декору;
- уміння утворити цілісне образне зображення декоративної форми;

**Критерії оцінювання другого завдання  
«Декоративна пластика малих форм».**

**190-200 балів** (національна шкала «відмінно») виставляється за:

- абітурієнт володіє високим рівнем знань і уміє користуватись ними на практиці. Уміє аналізувати об'єкт та відтворювати його;
- абітурієнт має міцні, ґрунтовні знання, здатний систематизувати, узагальнювати, свідомо сприймати та відтворювати завдання, свідомо послуговується мовою візуального мистецтва у роздумах, висновках та узагальненнях, має достатньо високий рівень художнього мислення;
- використовує набуті художні вміння, навички та власні здібності.

**180-189 балів** (дуже добре) виставляється за використання набутих знань та умінь з основ образотворчої грамоти (мови), а саме за:

- абітурієнт виявляє достатньо умінь для відображення об'єкту, але допускає неточності у використанні технічних прийомів. Уміє підкорити деталь великій формі. Трапляються поодинокі недоліки в оформленні свого задуму;
- абітурієнт має міцні знання і уміння, але допускає несуттєві неточності у використанні спеціальних навичок.

**179-151 («добре»)** виставляється за:

- абітурієнт робить деякі незначні практичні помилки. Усвідомлено «веде» роботу;
- володіє достатнім рівнем теоретичних і практичних знань;

- уміє аналізувати об'єкт, має конструктивне мислення, може відтворювати об'єкт цілісно.

**150-130** («достатньо задовільно») виставляється за:

- абітурієнт демонструє, що уміє користуватись засобами декоративної скульптури, але не володіє конструктивним мисленням;

- абітурієнт має сформоване мислення, але не завжди послідовно та логічно зображує окремі складові роботи;

- абітурієнт порушує послідовність зображення. Скульптура недостатньо цілісна.

**129-120** («задовільно») виставляється за допустиму мінімальну кількість недоліків в декоративній пластиці малих форм.

- абітурієнт здатний сприймати та відтворювати окремі фрагменти скульптурно-декоративного зображення, володіє незначною частиною матеріалу. Користується обмеженими навичками;

- абітурієнт може відтворювати завдання на середньому рівні. В цілому розуміє задачі. Застосування знань і умінь на практиці недостатнє.

**119-100** («незадовільно») виставляється за:

- абітурієнт частково відтворює завдання однозначно їх характеризує, демонструє елементарні навички та уміння у виявленні декоративної форми (тварини);

- абітурієнт на недостатньому рівні демонструє уміння і навички в об'ємному, декоративному формоутворенні образу;

- абітурієнт частково відтворює завдання, однозначно їх характеризує, демонструє елементарні навички та уміння у створення декоративних форм.